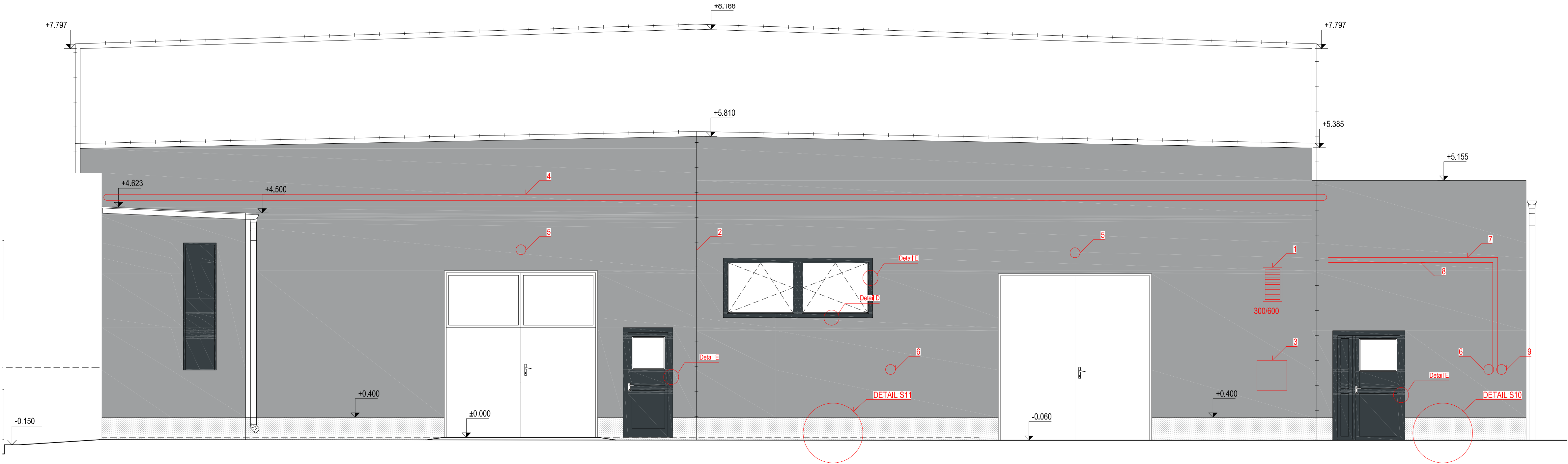


POHLED JIHOVÝCHODNÍ



LEGENDA BAREV

	FASÁDNÍ SILIKONOVÁ OMÍTKA 1,5 mm, BARVA SVĚTLE ŠEDNÁ, ROZTÍRANÁ STRUKTURA
	BARVA RÁMŮ VÝPLNÍ OTVORŮ TMAVÉ ŠEDÁ (RAL 7016)
	FASÁDNÍ SOKLOVÁ OMÍTKA, BARVA SVĚTLE ŠEDNÁ, MOZAIKOVÁ STRUKTURA
	BARVA STŘEŠNÍCH ŽLABU, SVODU A KOVOVÝCH PRVKŮ TMAVÉ ŠEDÁ (RAL 7016)

POZNÁMKA

KLADĚČSKÉ SCHÉMA POLYSTYRENU BUDE ROZMĚŘENO NA STAVBĚ PŘED ZAPOČETÍM PRACÍ.

- 1 - STÁVAJÍCÍ VĚTRACÍ OTVORY BUDOU ZACHOVÁNY, BUDOU OSAZENY NOVÉ VĚTRACÍ ŽALUZIE NA NOVÝ PLECHOVÝ LÍMEC
- 2 - STÁVAJÍCÍ HROMOSVOD BUDE V MÍSTĚ FASÁDY DEMONTOVÁN A ODSAZEN O TL. FASÁDY.
- 3 - HYDRANT BUDE PŘESUNUT NA LÍČ NOVÉ FASÁDY, SKŘÍŇ BUDE OSAZEN NA POZINKOVANÉ U PROFILY.
- 4 - NOVÉ POTRUBÍ VNITŘNÍHO PLYNOVODU BUDE ODSAZENO OD LÍCE STÁVAJÍCÍ FASÁDY O 300 mm.
- 5 - SVĚTLA A KAMERA POPŘ. VYPÍNAČE BUDOU ODSAZENY NA LÍČ NOVÉ FASÁDY POMOCÍ PLASTOVÉ KRABICE DO ZATEPLENÍ
- 6 - ZÁSUVKA BUDE ODSAZENA NA LÍČ NOVÉ FASÁDY POMOCÍ PLASTOVÉ KRABICE DO ZATEPLENÍ NA LÍČ POLYSTYRENU POMOCÍ OCELOVÉ KONZOLE
- 7 - VODOVODNÍ POTRUBÍ BUDE ZASEKÁNO DO ZDIVA
- 8 - ROZVOD NN BUDE ZASEKÁN DO ZDIVA
- 9 - KOHOUT BUDE ODSAZENA NA LÍČ NOVÉ FASÁDY
- 10 - POUTAČE, ZNAČENÍ BUDOU DEMONTOVÁNY A OPĚTOVNĚ NAMONTOVÁNY NA NOVOU FASÁDU
- 11 - SBĚRNÝ KOTLÍK HRANATÝ 300/300/200, POZINKOVANÝ PLECH LAKOVANÝ
- 12 - NOVÝ STOŽÁR NA ANTÉNU, ŽÁROVÉ POZINKOVANÁ TRUBKA DÉLKY 2 M, Ø 50 mm, VČETNĚ DVOU KONZOL. STOŽÁR BUDE OSAZEN MIN 300 MM OD LÍCE STÁVAJÍCÍ FASÁDY. MONTÁŽ A DEMONTÁŽ STÁVAJÍCÍCH ANTÉN
- 13 - STÁVAJÍCÍ STOŽÁR, BEZE ZMĚN, MONTÁŽ A DEMONTÁŽ ANTÉN
- 14 - VÝDECH VZT BEZE ZMĚN

ZATEPLENÍ DÍLEN OBJEKTU AUTODRUŽSTVA		
ČÁST	MÍSTO	Znojmo
	OBJEDNATEL	Autodružstvo Znojmo
DIL	KRESLIL	Ing. Roman Zvěřina
	STUPEŇ	DSP
OBJEKT	MĚŘÍTKO	1:50
	Č.ZAK.	17_14
	VYDÁNO	9.6.2017
	REVIZE	R1
S1 ZATEPLENÍ BUDOVY		
NÁZEV VÝKRESU	Č.PARÉ	1
	Č.V.	D.1.1.06
POHLED JIHOVÝCHODNÍ		